

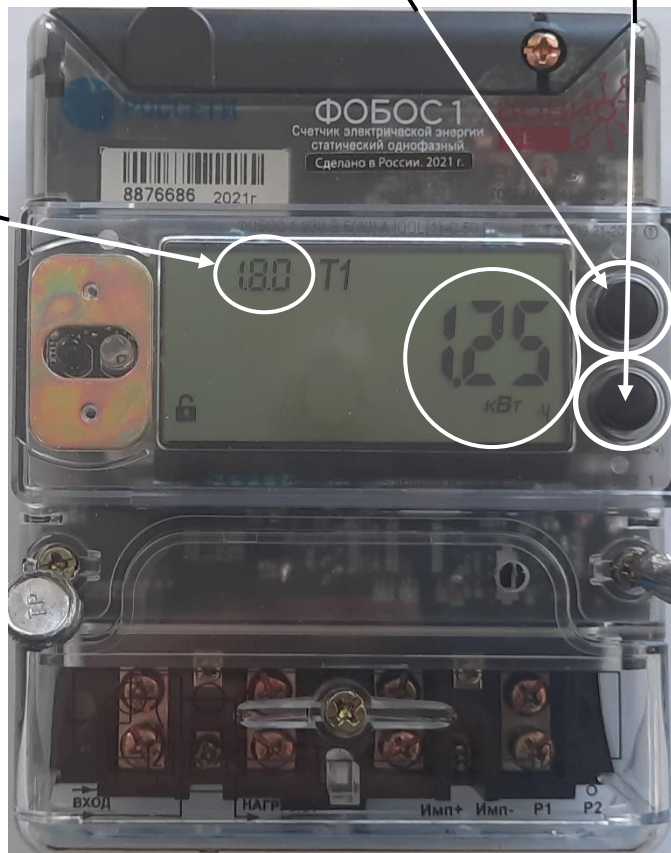
Памятка по снятию показаний интеллектуального прибора учета электроэнергии.

Для снятия показаний интеллектуального прибора учета электрической энергии необходимо нажатием клавиш «вверх» или «вниз» получить данные, где будут указаны:

✓ в верхней строке **1.8.0.**

✓ справа на дисплее большими цифрами данные по потреблению в киловаттах-часах

в квитанции следует указывать только цифры до запятой.



При отсутствии доступа к прибору учета – необходимо дождаться автоматической смены показаний до появления в верхней строке **1.8.0.** В правой части дисплея будут отражены данные по потреблению.

Интервал смены показаний – 5 секунд.